



Webinar mit SCHEMA und Across zum Thema

„Multilinguales Content Management mit SCHEMA und Across“

Jörg Drache
SCHEMA GmbH
joerg.drache@schema.de

Thomas Bacani
Across Systems GmbH
tbacani@across.net

MCM Solutions - Integration von Content Management und Translation Management - Mozilla Firefox

http://www.mcm-solutions.net/de/index.aspx

Multilingual Content Management
Integrated Solutions for International Success

MCM

HOME KUNDEN MATERIALIEN TERMINE KONTAKT ENGLISH

"Es wächst zusammen, was zusammen gehört"

Content Management auf der einen Seite und Translation Management auf der anderen Seite folgen ganz unterschiedlichen Gesetzen, die eingesetzten Technologien müssen ganz unterschiedliche Kriterien erfüllen. Auf der einen Seite arbeitet meist eine überschaubare Anzahl fachlich qualifizierter, interner Redakteure an granular verwalteten Quelldaten. Dem steht auf der anderen Seite eine Vielzahl von sprachlich qualifizierten Übersetzungsdienstleistern gegenüber, die den Kontext der zu übersetzenden Inhalte benötigen.

Es gibt also gute Gründe dafür, dass Content und Translation Management in separaten Systemen unterschiedlicher Hersteller stattfinden. SCHEMA und Across gehören hier zu den führenden Anbietern mit herausragender Expertise in ihrem jeweiligen Bereich.

Um bei der Erstellung multilingualer Inhalte Effizienz und Qualität zu maximieren sowie Aufwände und Kosten zu minimieren, sind auf der anderen Seite integrierte Lösungen zwingende Voraussetzung. Die Kunden von SCHEMA und Across profitieren von einer engen Zusammenarbeit beider Firmen, offenen Schnittstellen und einer nahtlosen Anbindung der Systeme. Dies gewährleistet einen durchgängigen Prozess, von der Quelldatenerstellung über die Lokalisierung und Qualitätssicherung bis hin zur Publikation in verschiedene Medien.

[KONTAKT](#)

Webinar am 9.7.09

Multilinguales Content Management mit Schema und Across
[mehr](#)

News & Updates

ELAU GmbH Dokumentation mit CMS (Fachbericht aus "Quality Engineering")
[mehr](#)

Nero AG: Vortrag von Across Anwendertag
[mehr](#)

SMA Solar Technology: Weltmarktführer beschleunigt Time-to-market und erzielt bereits nach acht Wochen den ROI

Fertig

SCHEMA **across**



Across Systems GmbH

Ausgründung der Nero AG

60+ Mitarbeiter

Standorte:

- Zentrale in Karlsbad bei Karlsruhe (Deutschland)
- Across Inc. (Glendale, Kalifornien)

Produktverteilung:

- 450+ Server Installationen
- 3.000+ Client-Lizenzen in Unternehmen
- 8.000+ registrierte Freelancer



SCHEMA

- Software- und Beratungshaus für Technische Dokumentation und Informationsmanagement
- Zentrale in Nürnberg
- Drei weitere Vertriebsbüros in Deutschland (Stuttgart, Aachen, Bremen)
- Gegründet 1995
- 65 Angestellte
- Geschäftsführende Gesellschafter Stefan Freisler und Marcus Kessler
- Standard Software für Technische Dokumentation
- Projekte in Deutschland, Österreich, Schweiz, Frankreich, USA, ...

Maschinen- und Anlagenbau



Mobilität



Life Sciences



Elektronik & Automation



Energie & Antriebstechnik



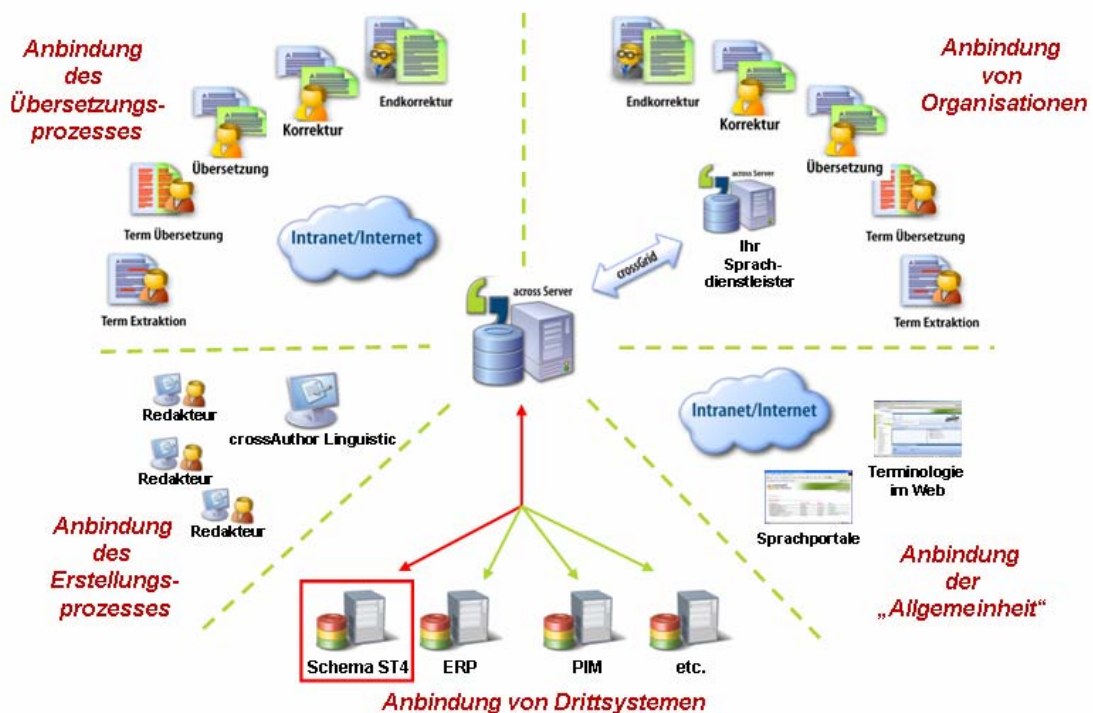
Software



Publishing



Across hat den Gesamtprozess im Fokus...



Dokumentation im Jahre 2009/2010...

- > **Die Globalisierung führt zu bekannten Herausforderungen für die Dokumentations-, Marketing, Kostruktionsabteilungen**
 - Globaler Markt = Globaler Wettbewerb = Mehr Sprachen
 - Stärkere Diversifizierung der Produkte = Mehr Dokumentationsvolumen
 - Rechtliche Rahmenbedingungen = Compliance
 - etc.

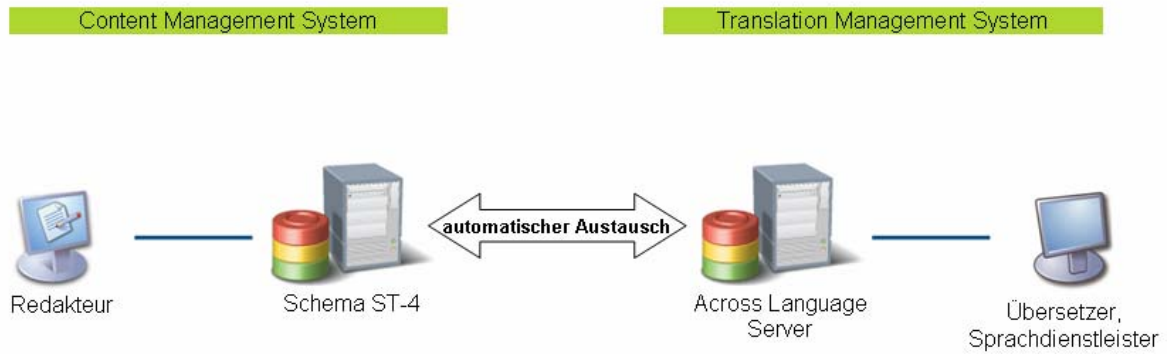
- > **Direkte Auswirkungen auf den Dokumentationsbereich gibt es natürlich auch...**
 - Stark steigender Übersetzungsbedarf = Höhere Gesamtkosten
 - Notwendigkeit der gleichzeitigen Übersetzung in viele Sprachen = Erhöhte Administration
 - etc.

Was sind die häufigsten Probleme bei XML-Übersetzungen aus CMS Systemen und wie können wir hier das Potential heben?

- > **Texte werden daher meist in sog. „CMS Systemen“ erstellt, verwaltet, aktualisiert.**
 - Wiederverwendung der Texte in verschiedenen Publikationsmedien = Single Source Publishing
 - Beschleunigung der Dokumentationserstellung = Effiziente Nutzung von Textbausteinen
 - etc.

- > **Nachteile**
 - Bedarf an Kontextinformationen durch Übersetzer (*.pdf, WYSIWYG) = Häufige Rückfragen
 - Publikationsexport vs. Deltaexport = Welche Daten gebe ich zur Übersetzung
 - etc.

Welche Optimierungspotentiale können wir gemeinsam heben (I)



Schnittstelle zu Schema ST4 – Übergabe der Daten an Across

Titel	Englisch (en)	Französisch (fr)	Spanisch (es)
Redaktionelle Hinweise	✓	✓	✓
Aufbau der Dokumentation	✓	✗	✗
Zielgruppen	✓	✗	✗
Informationsarten	✓	✗	✗
Abkürzungen	✓	✗	✗
Sicherheit	✓	✗	✗
Allgemeine Sicherheitshinweise	✓	✗	✗
Bestimmungsgemäße Verwendung	✗	✗	✗
Dampfturbine	✗	✗	✗
Turbine	✗	✗	✗
Organisatorische Maßnahmen	✗	✗	✗
Turbine	✗	✗	✗
Personalauswahl, Qualifikation	✗	✗	✗
Turbine	✗	✗	✗
Normalbetrieb	✓	✗	✗

- > Der Übersetzungsreport zeigt für alle Knoten, Teilbäume oder gar Projekte exakt an, welche Inhalte in welchen Sprachen verfügbar sind.
- > Hierbei wird der Übersetzungs-Status jedes Objekts grafisch dargestellt
 - > Noch keine Übersetzung vorhanden
 - > Übersetzung ist aktuell
 - > Übersetzung ist nicht mehr aktuell
 - > Objekt ist schon beim Übersetzer
 - > Es wird gerade ein veralteter Stand übersetzt
- > Der Redakteur kann dann auswählen über einen Knoten, Teilbaum oder das gesamte Projekt für die Übersetzung nach Across übergeben möchte.

Schnittstelle zu Schema ST4 – Übergabe der Daten an Across

> Der Redakteur legt dann die Ausgangs- und gegebenenfalls mehrere Zielsprachen für den Übersetzungsauftrag fest.

<http://www.schema.de>

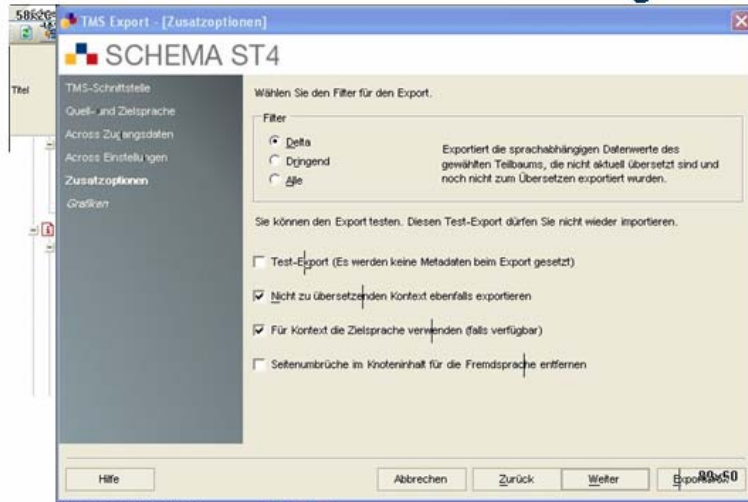
Schnittstelle zu Schema ST4 – Übergabe der Daten an Across

> Ein Auswahldialog ermöglicht es, verschiedene Projektparameter für den Übersetzungsauftrag festzulegen.

> Hierbei greift der Redakteur unmittelbar auf Daten im Across Language Server zu, um hier seine Auswahl zu treffen.

> Beispiel: Welcher Projektmanager oder auch welcher Übersetzer soll den Auftrag ausführen.

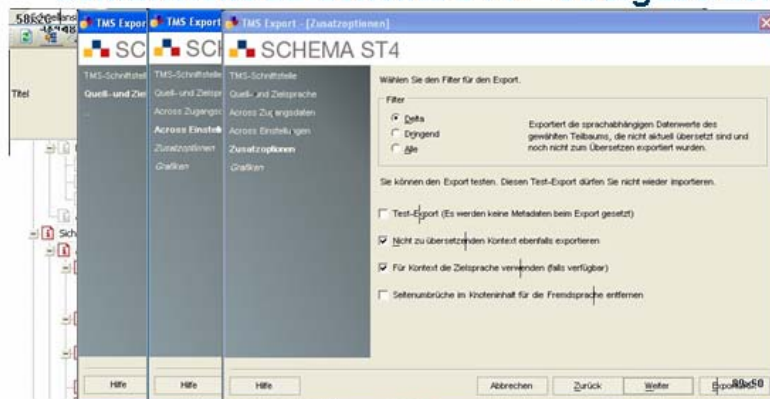
Schnittstelle zu Schema ST4 – Übergabe der Daten an Across



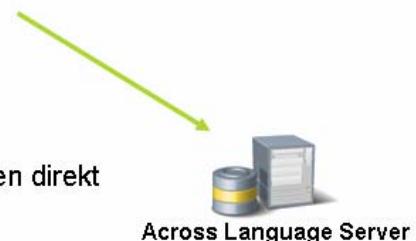
> Zum Abschluss werden noch verschiedene Einstellungen für die Ausleitung der übersetzungsrelevanten Inhalte festgelegt:

- > Welche Knoten sollen ausgespielt werden (abhängig von deren Status)
- > Soll nicht zu übersetzender Kontext in Ausgangs- oder Zielsprache mitgeliefert werden?
- > Was soll mit übersetzungsrelevanten Grafiken passieren.

Schnittstelle zu Schema ST4 – Übergabe der Daten an Across

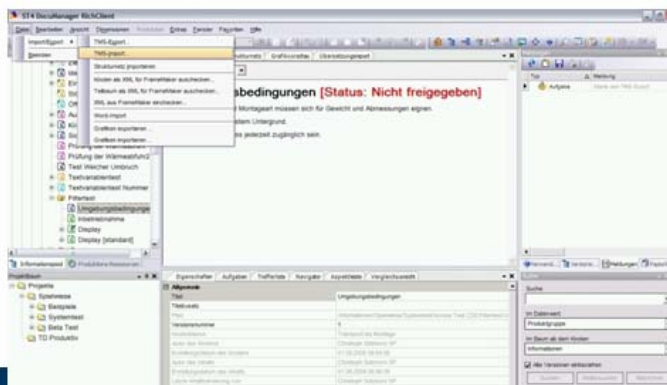
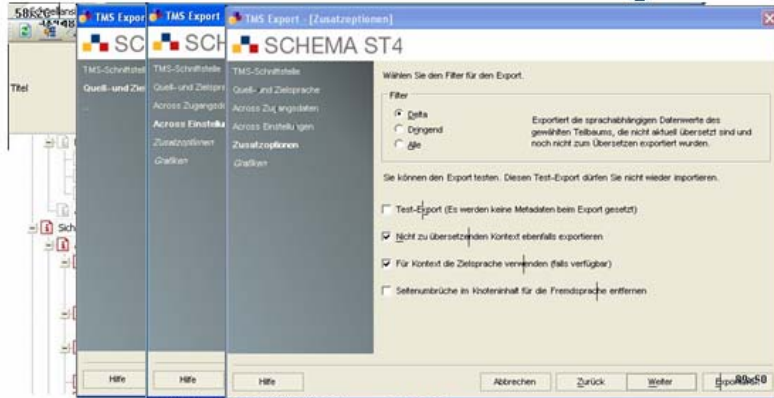


- > Nach Durchlauf des Wizzards werden dann die Daten direkt nach Across übergeben.
- > Es wird ein Projekt mit den entsprechenden Parametern angelegt und die Aufgaben an die Beteiligten im Prozess zugewiesen.
- > Sobald der Auftrag abgearbeitet ist, stehen die übersetzten Daten wieder zum Abruf aus SCHEMA ST4 bereit und können importiert werden.



Across Language Server

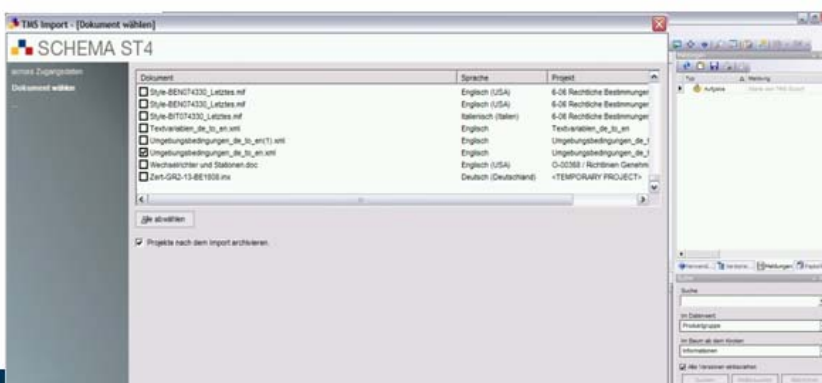
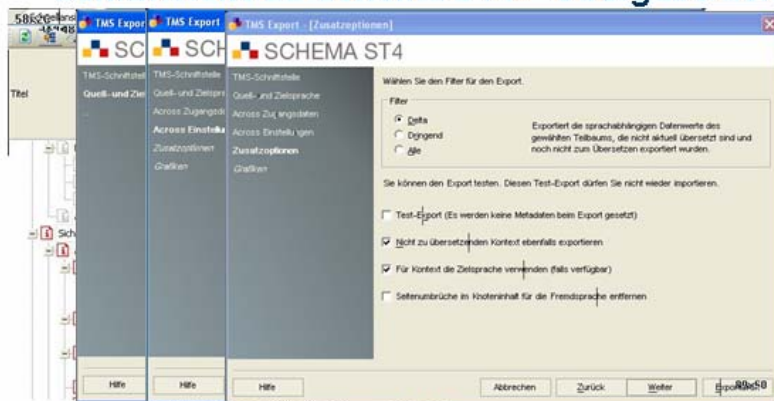
Schnittstelle zu Schema ST4 – Übergabe der Daten an Across



Across Language Server

<http://www.schema.de>

Schnittstelle zu Schema ST4 – Übergabe der Daten an Across



Across Language Server

<http://www.schema.de>

Schnittstelle zu Schema ST4 – Übergabe der Daten an Across

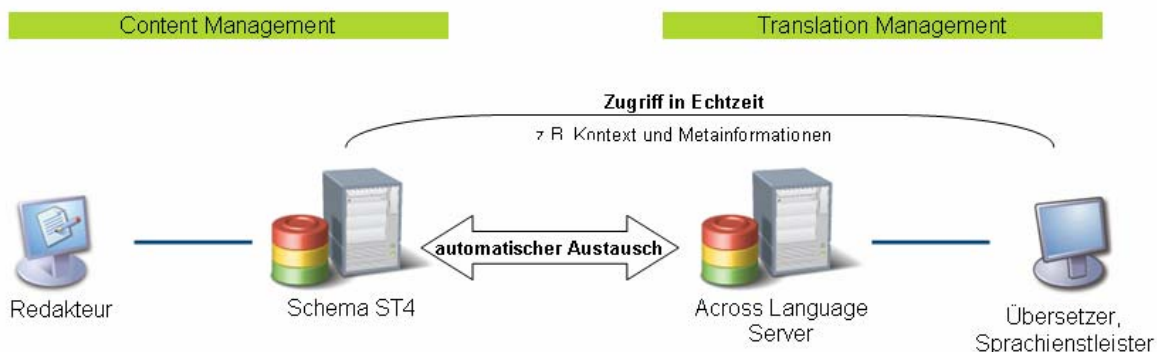
Schnellansicht		Variantenmatrix		Übersetzungsreport	
Titel					
		Englisch (en)	Französisch (fr)	Spanisch (es)	
-	TurboCo	✓	✓	✓	
	Titelseite	✓	✓	✓	
	Inhaltsverzeichnis	✓	✓	✓	
+	Allgemeine Hinweise	✓	✓	✓	
+	Sicherheit	✓	✓	✓	
+	Betrieb	✓	✓	✓	
+	Technische Beschreibung	✓	✓	✓	
+	Wartung und Instandhaltung	✓	✓	✓	
	Glossar	✓	✓	✓	
	Stichwortverzeichnis	✓	✓	✓	
-	OEM Print Scaled				

> Das Ergebnis ist im Übersetzungsreport sichtbar. Alle Knoten eines Projekts liegen in den benötigten Zielsprachen zu 100% übersetzt vor.

> Aus diesem Projekt können somit die gewünschten Dokumente in allen erforderlichen Sprachen produziert werden.

<http://www.schema.de>

Welche Optimierungspotentiale können wir gemeinsam heben (II)



Beispiel einer Kontextschnittstelle

The right screenshot displays the following data table:

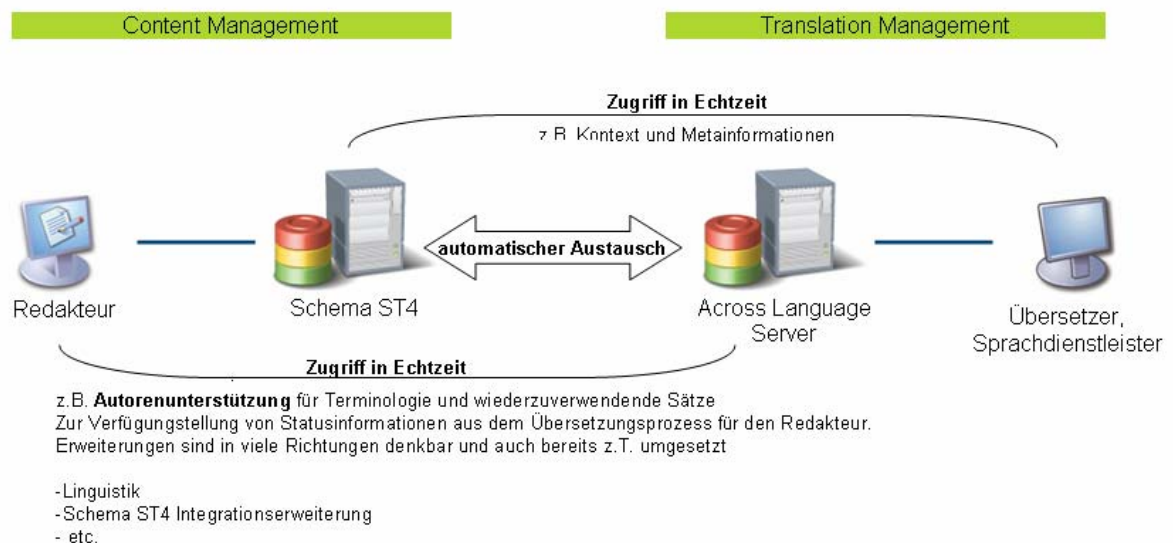
Verpackungseinheit	Verpackungseinheit	Stück	Preis Euro	Verpackungskosten Euro	Verpackungskosten Euro
Stück	Edelstahl Postfrei A2	500			
Kopffstärke	mm	4			
Verpackungskosten	Euro	3,95			
Lieferanten	Lieferant	Adler und Falk AG Bauer GmbH Casper OWG			
Preisliste	Preisliste				
		Verpackungseinheit	Preis Euro	Verpackungskosten Euro	Verpackungskosten Euro
		Stück	Preis EURO	Verpackungskosten Euro	Verpackungskosten Euro
		50	28,95	4,95	4,95
		200	99,95	2,95	2,95
		1000	395,95	0	0
Anwendung	Anwendung	For all			
Hierarchie Bezeichnung	Hierarchie Bezeichnung	Innensechskant und Pin			
Gewinde	Gewinde	M			
Erststüffel	Erststüffel	Kopfradius Ersatz			
Produktbild	Produktbild	ISO7380_IS_PIN_PB Linterkopf_ISO_7380_IS_Pin_Prodaktbild			
Maßzeichnung	Maßzeichnung	ISO7380_IS_PIN_MZ Linterkopf_ISO_7380_IS_Pin_Maßzeichnung			
MetaSortierfolge	MetaSortierfolge	isc			
Antriebsart	Antriebsart	Innensechskant mit Stift			
Farbe Verpackung	Farbe Verpackung	grün			
Verpackungsgewicht netto	Verpackungsgewicht	0,000			
Norm	Norm	ISO 7380			

Vorteile durch mehr Kontextinformationen beim Übersetzen/Lektorat...

- Weniger Rückfragen der Übersetzer
- Höhere Qualität der Übersetzungen
- Schnellere Übersetzungszyklen
- Geringere Kosten
- Keine Austauschformate für Lektorate notwendig (häufig anhand gelayouteter Texte)
- etc.

Live Demo Previewfunktion anhand *.dxf

Welche Optimierungspotentiale können wir gemeinsam heben (III)



Schnittstelle zum Redakteur. Warum ist das vorteilhaft?

- > Beispiel: Wie soll ein Satz formuliert werden?
 - Kontrolle auf Satzebene bei Inkonsistenzen von inhaltlich gleichen Sätzen
 - GOLF: „Außerdem steht das Kraftstoffsystem unter Druck!“
 - PASSAT: „Die Kraftstoffvorlaufleitung steht unter Druck!„
 - TIGUAN: „Kraftstoffvorlaufleitung steht unter Druck!“
 - **Standardsatz: „Die Kraftstoffvorlaufleitung steht unter Druck!“**
- > Verstärkung des Effektes durch
 - Verschiedene Autoren innerhalb des Unternehmens
 - Eigenes Erinnerungsvermögen
 - Dokumentation an unterschiedlichen Standorten = lokale Datenbestände
 - Fehlende allgemein zugängliche Terminologie
 - Abgang von Mitarbeitern = Wissenssicherung

Live Demo crossAuthor / Schema Autorenunterstützung

Ihre Fragen?



Vielen Dank für Ihre Teilnahme...