

Across Systems, Anbieter des **Across Language Server**, und das **Institut für Angewandte Informationsforschung an der Universität des Saarlandes, IAI**, haben die Zusammenarbeit vertieft. Künftig können sich Anwender in einer einzigen Arbeitsumgebung die Fundstellen aus dem Translation Memory und dem Terminologiesystem sowie die Ergebnisse der regelbasierten Qualitätssicherung mit **CLAT, Controlled Language Authoring Tool**, anzeigen lassen und für die Optimierung ihrer Texte nutzen. Die integrierte Lösung soll ab dem ersten Quartal 2009 als Add-on für MS Word, MS PowerPoint, Adobe FrameMaker, Adobe InDesign, PTC Arbortext und MadCap Flare zur Verfügung stehen.

www.across.net
www.iai-sb.de

Für Version 6.0 der Kataloganwendung **CATALOGcreator** bietet die **TID Informatik GmbH** eine neue Ergänzung an: das **Elektro-modul**. Mit dessen Hilfe kann der Anwender Formate aus Elektro-CAD-Systemen in einen Katalog integrieren, zum Beispiel die Formate eplan, promis e, WSCAD, Elektro CAD, ELCAD, EcsCAD und E3. In einem Elektro-CAD-System werden zum Beispiel Schaltpläne entwickelt. Durch Einsatz des Moduls lassen sich vollautomatisch Kataloge aus Elektroprojekten erzeugen. Die Verknüpfung der einzelnen Blätter untereinander erfolgt über Stromlaufpfade. Zusätzlich können die Betriebsmittelkennzeichen und die Artikel beziehungsweise Positionsnum-

Verknüpfung von Betriebsmittelkennzeichen im Schaltplan mit dem Artikel oder den entsprechenden Artikeln in der Stückliste

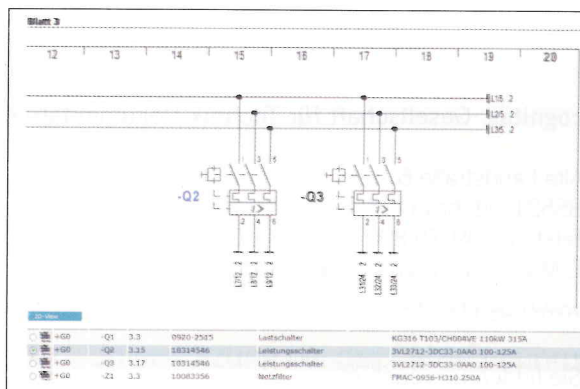


Bild: CATALOGcreator

mern mit der Stückliste verknüpft werden.

www.catalogcreator.de

Auf der tekomp-Jahrestagung wurde das Redaktionssystem **COSIMA go!** vorgestellt. Das System basiert auf dem Redaktionssystem COSIMA, das beispielsweise bei der Daimler AG, Viessmann oder Volvo zum Einsatz kommt. Bei COSIMA go! handelt es sich um eine vereinfachte Produktvariante, die sich speziell an kleine und mittelständische Unternehmen wendet, die damit ihre Technische Dokumentation erstellen und verwalten wollen. Das System wurde gemeinsam von der **DOCUFY GmbH** und der **Kothes! Technische Kommunikation GmbH & Co. KG** entwickelt.

www.docufy.de
www.kothes.de

Der Softwarehersteller **global document solutions, gds**, hat neue Versionen von **docuglobe** und **docuterm** vorgestellt. Version 6 des Redaktionssystems docuglobe bietet ein neues Erscheinungsbild und eine neue Workflow-Funktion zur objektbezogenen Verteilung von Aufgaben. Auch gibt es die Möglichkeit, einen anwenderbezogenen Arbeitsbereich einzurichten. Weitere Neuerungen sind dynamische Dokumentstrukturen und eine vollständige Objekthistorie der eingebundenen Elemente.

Version 2 von docuterm verspricht laut Hersteller eine Reihe von Neuerungen. Das Terminologiesystem für Microsoft Word besitzt jetzt eine auf gültige und ungültige

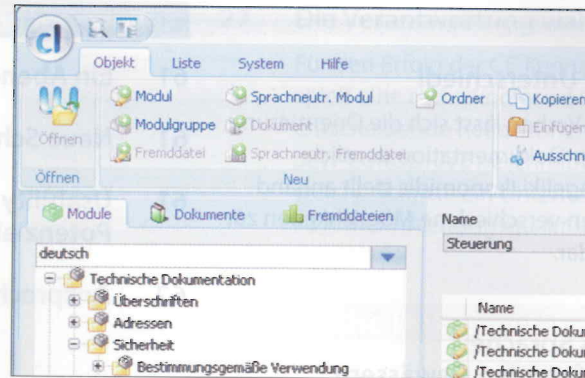
Terme reduzierte Prüfung von Inhalten. Neu ist die Unterstützung von Termen, die aus mehreren Wörtern zusammengesetzt sind. Die Bedienoberfläche von docuterm ist in der neuen Version als eigenes Programmfenster direkt an Word angedockt. Dadurch soll der Anwender einen schnelleren Zugriff und einen ständigen Überblick erhalten.

<http://gds.technotrans.de>

Das Unternehmen **D.O.G. Dokumentation ohne Grenzen GmbH** hat die **ErrorSpy Quality Suite** herausgebracht. Die Anwendung bietet ein umfangreiches Instrumentarium zur Prüfung, Korrektur, Bewertung und Auswertung von Übersetzungen und Qualitätsergebnissen. Zielgruppe sind Unternehmen mit einem großen Übersetzungsvolumen. Die ErrorSpy Quality Suite erweitert die Funktionalität der Software ErrorSpy. Zusätzlich zu den bisherigen automatischen Prüfungen von Terminologie, Zahlen, Typografie oder Konsistenz kommen automatische Korrekturen und eine umfangreiche Reporting-Funktion zum Einsatz. Zudem kann ErrorSpy Quality Suite in Workflow-Systeme integriert werden.

www.dog-gmbh.de

Mit einem neuen Modul zur Einbindung von Zuliefer- und Fremddokumenten ergänzt **Fischer Computertechnik** sein Redaktionssystem **TIM-RS**. Dem Anwender bietet sich damit die Möglichkeit, externe Dokumente im Format PDF, Word oder Powerpoint in das Redakti-



Die neue Anwenderoberfläche von docuglobe 6